



REGO-FIX▲



REGO-FIX▲

ER コレット発明企業が開発したハイパフォーマンスツールホルダー

1950年に創立されたグローバル企業REGO-FIXは280名のスタッフが活躍する家族経営企業です。スイス、バーゼル地方テニケンに本社を構えるREGO-FIXは、70年以上ものあいだ高精度ツールクランプシステムの生産販売に携わっています。

米国、中国、ブラジル、東南アジア、と世界50か国に販売パートナーと支社のネットワークを広げています。弊社製品は自動車、航空宇宙、金型、工作機械、医療、通信、時計製造など様々な産業で活用されています。

スイスからのサクセスストーリーこの長いビジネスの成功を支えてきた基盤は、弊社のスタッフです。目まぐるしく変わっていく市場において未来を一緒に作り上げていけるよう、弊社では常にスタッフを奨励する企業文化が大切にされてい

ます。革新的なソリューションと一緒に開発していく、という大きな共通の目標に向かうREGO-FIXは、相互への尊敬の念を持ち、様々な文化が共存できる場所です。R&Dへの継続的な投資もまた新製品、そして競争力のある製品群を生み出す力となっています。弊社の「三角形」の商標は今日、世界中でスイス製の信頼がおける高品質製品のトレードマークとして認識されています。



納得のいく製品 REGO-FIXには4つの異なるツール保持システムが統合されています。現在、業界のスタンダードとして世界的に活用されているERシステム（DIN 6499準拠）は、発明者による元祖オリジナルと評価されています。The micRun® MR システムは、大人気のERシステムから派生した業界のトレンドセッターです。そのシステム同心度 $\leq 3\mu\text{m} @ 3\times D$ をもって、この製品は全てのハイパフォーマンスアプリケーションに完璧なソリューションを提示します。powRgrip®として知られる3番目のシステムは、優れた同心性と振動緩衝、簡単で安全な取り扱いが自慢の製品です。そしてMulti Lineは、伝統的なマシニングに信頼のおけるツーリングソリューションを提供します。これら4つのシステムの共通の目標は、マシニングプロセスを最適化し、現代のマシニングの個々の要件にぴったりの強度を提供していくことです。

サステナブル&サクセッフル 未来に焦点を絞り長期的な成功を：REGO-FIXは持続的な可能性において、経済的、生態学的、社会的、と全ての側面に取り組んでいます。これは、持続可能な企業の成長を前進させる力となり、私たちの企業としてのビジョンを推進しています。



イノベーションを前進させてきた70年間 1950年以來、私たちは革新的なアイデアを革命を巻き起こすツールへと製品化してきました。



チームが生み出すパワー 私たちは、自分たちが誇りに思える製品のみを生産しています。私たちはひらめきのアイデアから製品完成まで、最高品位の道をチームとして一步一步進んでいきます。



スイスが誇る最高品質 Swiss製と刻印された弊社製品はスイス、テニケンの本社にて製造しています。

目次

アクセサリ

概要

237



アクセサリ

powRgrip® アクセサリ	238
バランスリング	241
シールディスク	244
クーラントフラッシュディスク	252
レンチ	255
トルクレンチ	258
ツール保持金具	260
PGU 9500 用移動式ワークベンチ	261
TORCO-BLOCK	262
テーパクリーナー	264
クーラントチューブ KSR	265
コレット用トレイ	266

共通システムは色のドットで識別することができます。
多くの製品は異なるシステムに使用することができます。

- powRgrip® システム
- ER システム
- micRun® システム
- Multi Line システム



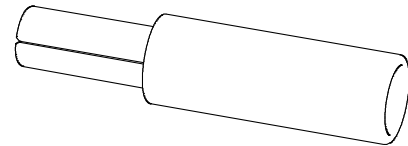
powRgrip® テーパクリナー TKCP クリーニングペーパーセット CPS

TKCP

CPS

タイプ	部品番号	用途
テーパクリナー TKCP		
TKCP 6	7657.06000	PG 6
TKCP 10	7657.10000	PG 10
TKCP 15	7657.15000	PG 15
TKCP 25	7657.25000	PG 25
TKCP 32	7657.32000	PG 32

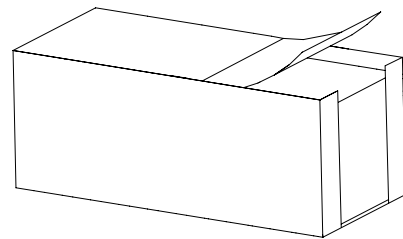
テーパクリナーとクリーニングペーパーセットが含まれます



TKCP

タイプ	部品番号
クリーニングペーパーセット CPS	
CPS 6	7658.06000
CPS 10	7658.10000
CPS 15	7658.15000
CPS 25	7658.25000
CPS 32	7658.32000

CPSには250枚ペーパーが用意されています。単回使用のみ。

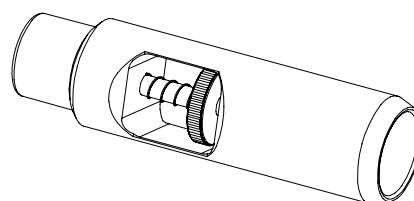
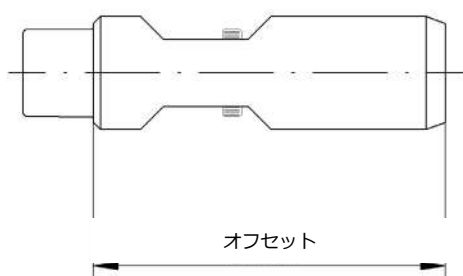


CPS



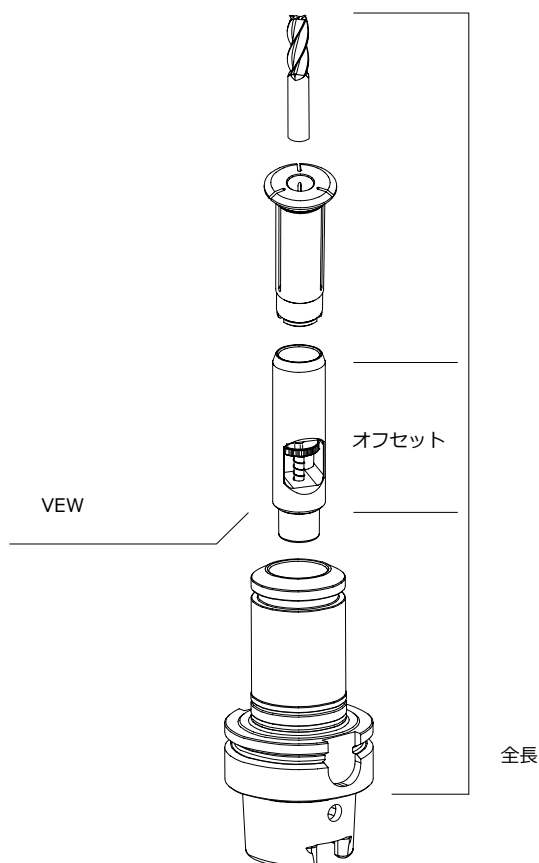
タイプ	部品番号	オフセット長
長さ事前設定ツール VEW [mm]		
VEW 6	7619.06000	80
VEW 10	7619.10000	100
VEW 15	7619.15000	100
VEW 25	7619.25000	100
VEW 32	7619.32000	100

精密なツール調整 powRgrip® 工具長プリセットツールVEW は powRgrip® コレットを挿入しツールホルダーに挿入されます。VEWには精密な調整を可能にする調整ダイヤルがついています。



VEW

工具長設定ツール VEW



使用方法

- // VEW を powRgrip® ツールホルダーに挿入します
- // powRgrip® コレットをVEWに挿入します
- // 刃具をpowRgrip® コレットに挿入します
- // 工具突き出しの長さを調整ダイヤルを使って調整します
- // ゲージラインから刃具までの長さを測定し、VEW (80 mm / 100 mm)の長さを全長から引きます
- // VEWを外します
- // コレットと刃具を powRgrip® ツールホルダーに powRgrip® クランプユニットを使ってクランプします

Hi-Q® バランスリング FWR トルクドライバー TSD

FWR

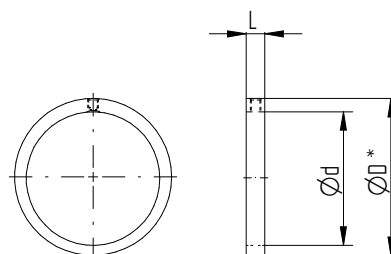
TSD

タイプ	部品番号	寸法 [mm]			バランス性能 [gmm]			最大回転数	システム
		D	d	L	FWR SET	単独 FWR			
Hi-Q® バランスリング FWR									
SET FWR 225	7490.22500	30.5	22.5	6	16	8	80 000	●●	
SET FWR 285	7490.28500	36.5	28.5	6	32	16	70 000	●●	
SET FWR 325	7490.32500	40.5	32.5	6	44	22	60 000	●●	
SET FWR 405	7490.40500	48.5	40.5	6	52	26	50 000	●●	
SET FWR 505	7490.50500	60.5	50.5	7	130	65	42 000	●●	

セット内容: Hi-Q® バランスリング 2個



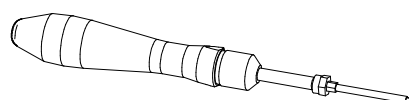
バランスリング SET FWR



単独バランスリング

*回転直径

タイプ	部品番号
バランスリング用TSD TORX 8	
TSD 0.9 Nm	7159.09000



TSD

エキスパートからのヒント

トルクドライバーは、特殊なTORXスタイルレンチで、REGO-FIX Hi-Q® バランスリングを締めるために推奨されている定格トルク0.9 Nmが事前設定されています。

内部クーラントへの効果的なソリューション

弊社のシールディスクを使えば新しいコレットに変更することなく、普通のコレットで内部クーラント可能になります。

主要メリット

スイス製高品質製品

シール範囲

0.5 mm

ER 11 にはシール範囲がありません。規格に従ってのみ使用することができます。取り付けツール MWZ を使っ組み立てます。

高圧力

最大150 bar / 2100 PSIの圧力のアプリケーションに対応。

保護

コレットのスロットへの汚れや切屑の侵入を防止。

最適な適合性を約束するぴったりのツールシステム

弊社が長年積み重ねてきたマシニングでの経験がこの高度エンジニアリングシステムを生み出しました。全ての構成要素はお客様のマシニングの可能性を最大限に引き出せるように一つのシステムとして統合されています。

高圧クーラント対応

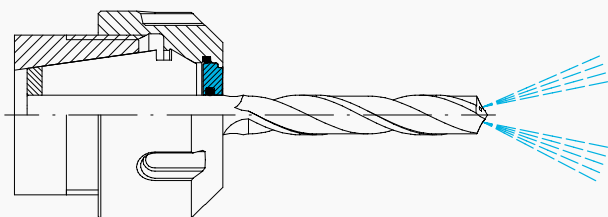
高圧クーラントに対応するOリング (VITON®品質)。

相互互換性

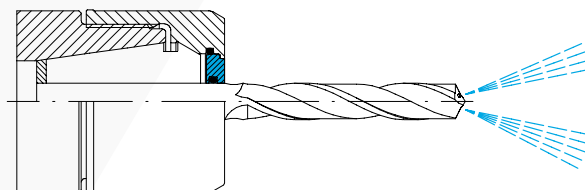
必要となるツールシャンクの直径に応じてシールディスクを素早く交換。

クーラントスルー

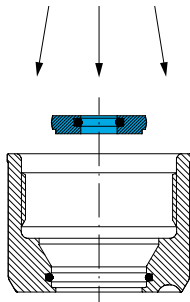
優れた冷却性と潤滑性を実現。工具寿命を延ばし切屑除去をしっかりサポート。



DS/ER



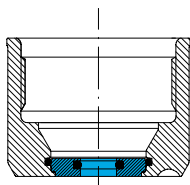
DS/MR



組み立て

組み立て ディスクの直径が小さい方をクーラントナットの中心に挿入します。ディスクがナットに正しく収まるまで均等に圧力をかけます。

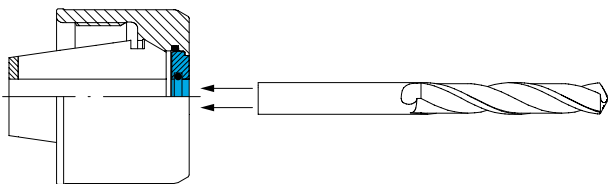
取り外し ディスクを取り外すには、カチッと音がするまでディスクの外側を均等に押します。



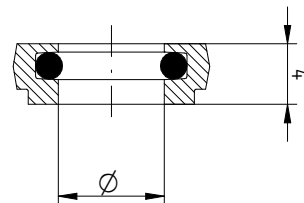
DSが挿入された状態

エキスパートからのヒント

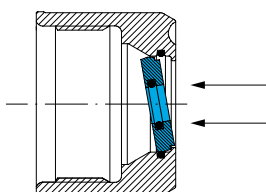
ツールはシャンク側から挿入します。刃具が後ろから、刃のある側から挿入されるとOリングを破損することがあります。



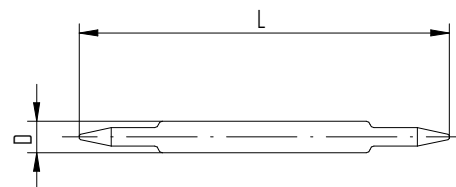
ツールを挿入



DS / ER



ディスクの取り外し



MWZ 11

タイプ	部品番号	D [mm]	L [mm]
MWZ 11	3911.88888	12	140

ER/MR 用シールディスク

DS / ER

DS / MR

タイプ	部品番号	ツール直径			セット内容	システム
		Ø [インチ]	[mm]	[インチ]		
DS / ER 11						
Ø 3.0 mm	3911.00300	-	3.0	-	-	●
Ø 1/8"	3911.00318	1/8"	-	-	-	●
Ø 4.0 mm	3911.00400	5/32"	4.0	-	-	●
Ø 3/16"	3911.00476	3/16"	-	-	-	●
Ø 5.0 mm	3911.00500	-	5.0	-	-	●
Ø 6.0 mm	3911.00600	-	6.0	-	-	●
Ø 1/4"	3911.00635	1/4"	-	-	-	●
BLANK DS / ER 11	3911.09999	-	-	-	-	●

ER 11 にはシール範囲がありません。規格に従ってのみ使用することができます。取り付けツール MWZを使って組み立て

DS / ER 16						
DS / ER 16 SET (14 個)	3916.00000	-	3.0 - 10.0	0.1378 - 0.3937	-	●●
Ø 3.0 mm	3916.00300	3/32"	3.0 - 2.5	0.1181 - 0.0984	-	●●
Ø 3.5 mm	3916.00350	1/8"	3.5 - 3.0	0.1378 - 0.1181	●	●●
Ø 4.0 mm	3916.00400	5/32"	4.0 - 3.5	0.1575 - 0.1378	●	●●
Ø 4.5 mm	3916.00450	-	4.5 - 4.0	0.1772 - 0.1575	●	●●
Ø 5.0 mm	3916.00500	3/16"	5.0 - 4.5	0.1969 - 0.1772	●	●●
Ø 5.5 mm	3916.00550	7/32"	5.5 - 5.0	0.2165 - 0.1969	●	●●
Ø 6.0 mm	3916.00600	-	6.0 - 5.5	0.2362 - 0.2165	●	●●
Ø 6.5 mm	3916.00650	1/4"	6.5 - 6.0	0.2559 - 0.2362	●	●●
Ø 7.0 mm	3916.00700	-	7.0 - 6.5	0.2756 - 0.2559	●	●●
Ø 7.5 mm	3916.00750	9/32"	7.5 - 7.0	0.2953 - 0.2756	●	●●
Ø 8.0 mm	3916.00800	5/16"	8.0 - 7.5	0.315 - 0.2953	●	●●
Ø 8.5 mm	3916.00850	-	8.5 - 8.0	0.3346 - 0.315	●	●●
Ø 9.0 mm	3916.00900	11/32"	9.0 - 8.5	0.3543 - 0.3346	●	●●
Ø 9.5 mm	3916.00950	3/8"	9.5 - 9.0	0.374 - 0.3543	●	●●
Ø 10.0 mm	3916.01000	-	10.0 - 9.5	0.3937 - 0.374	●	●●
BLANK DS / ER 16	3916.09999	-	-	-	-	●●

DS/ERセットには、そのERサイズ内のすべてのマーキングされたそれに対応するディスクが含まれます。DSRをお試しください

DS / ER 20						
SET DS / ER 20 (20 個)	3920.00000	-	3.0 - 13.0	0.1378 - 0.5118	-	●
Ø 3.0 mm	3920.00300	3/32"	3.0 - 2.5	0.1181 - 0.0984	-	●
Ø 3.5 mm	3920.00350	1/8"	3.5 - 3.0	0.1378 - 0.1181	●	●
Ø 4.0 mm	3920.00400	5/32"	4.0 - 3.5	0.1575 - 0.1378	●	●
Ø 4.5 mm	3920.00450	-	4.5 - 4.0	0.2165 - 0.1969	●	●
Ø 5.0 mm	3920.00500	3/16"	5.0 - 4.5	0.1969 - 0.1772	●	●
Ø 5.5 mm	3920.00550	7/32"	5.5 - 5.0	0.1772 - 0.1575	●	●
Ø 6.0 mm	3920.00600	-	6.0 - 5.5	0.2362 - 0.2165	●	●
Ø 6.5 mm	3920.00650	1/4"	6.5 - 6.0	0.2559 - 0.2362	●	●
Ø 7.0 mm	3920.00700	-	7.0 - 6.5	0.2756 - 0.2559	●	●
Ø 7.5 mm	3920.00750	9/32"	7.5 - 7.0	0.2953 - 0.2756	●	●
Ø 8.0 mm	3920.00800	5/16"	8.0 - 7.5	0.315 - 0.2953	●	●
Ø 8.5 mm	3920.00850	-	8.5 - 8.0	0.3346 - 0.315	●	●

ER/MR 用シールドディスク

DS / ER

DS / MR

タイプ	部品番号	ツール直径			セット内容	システム
		Ø [インチ]	[mm]	[インチ]		
Ø 9.0 mm	3920.00900	11/32"	9.0 - 8.5	0.3543-0.3346	●	●
Ø 9.5 mm	3920.00950	3/8"	9.5 - 9.0	0.374-0.3543	●	●
Ø 10.0 mm	3920.01000	-	10.0 - 9.5	0.3937-0.374	●	●
Ø 10.5 mm	3920.01050	13/32"	10.5 - 10.0	0.4134-0.3937	●	●
Ø 11.0 mm	3920.01100	-	11.0 - 10.5	0.433-0.4134	●	●
Ø 11.5 mm	3920.01150	7/16"	11.5 - 11.0	0.4528-0.4331	●	●
Ø 12.0 mm	3920.01200	15/32"	12.0 - 11.5	0.4724-0.4528	●	●
Ø 12.5 mm	3920.01250	-	12.5 - 12.0	0.4921-0.4724	●	●
Ø 13.0 mm	3920.01300	1/2"	13.0 - 12.5	0.5118-0.4921	●	●
BLANK DS / ER 20	3920.09999	-	-	-	-	●

DS/ERセットには、そのERサイズ内のすべてのマーキングされたそれに対応するディスクが含まれます。DSRをお試しください

DS / ER 25

SET DS / ER 25 (26 個)	3925.00000	-	3.0 - 16.0	0.1181-0.6299	-	●●
Ø 3.0 mm	3925.00300	3/32"	3.0 - 2.5	0.1181-0.0984	-	●●
Ø 3.5 mm	3925.00350	1/8"	3.5 - 3.0	0.1378-0.1181	●	●●
Ø 4.0 mm	3925.00400	5/32"	4.0 - 3.5	0.1575-0.1378	●	●●
Ø 4.5 mm	3925.00450	-	4.5 - 4.0	0.1772-0.1575	●	●●
Ø 5.0 mm	3925.00500	3/16"	5.0 - 4.5	0.1969-0.1772	●	●●
Ø 5.5 mm	3925.00550	7/32"	5.5 - 5.0	0.2165-0.1969	●	●●
Ø 6.0 mm	3925.00600	-	6.0 - 5.5	0.2362-0.2165	●	●●
Ø 6.5 mm	3925.00650	1/4"	6.5 - 6.0	0.2559-0.2362	●	●●
Ø 7.0 mm	3925.00700	-	7.0 - 6.5	0.2756-0.2559	●	●●
Ø 7.5 mm	3925.00750	9/32"	7.5 - 7.0	0.2953-0.2756	●	●●
Ø 8.0 mm	3925.00800	5/16"	8.0 - 7.5	0.315-0.2953	●	●●
Ø 8.5 mm	3925.00850	-	8.5 - 8.0	0.3346-0.315	●	●●
Ø 9.0 mm	3925.00900	11/32"	9.0 - 8.5	0.3543-0.3347	●	●●
Ø 9.5 mm	3925.00950	3/8"	9.5 - 9.0	0.374-0.3543	●	●●
Ø 10.0 mm	3925.01000	-	10.0 - 9.5	0.3937-0.374	●	●●
Ø 10.5 mm	3925.01050	13/32"	10.5 - 10.0	0.4134-0.3937	●	●●
Ø 11.0 mm	3925.01100	-	11.0 - 10.5	0.433-0.4134	●	●●
Ø 11.5 mm	3925.01150	7/16"	11.5 - 11.0	0.4528-0.433	●	●●
Ø 12.0 mm	3925.01200	15/32"	12.0 - 11.5	0.4724-0.4528	●	●●
Ø 12.5 mm	3925.01250	-	12.5 - 12.0	0.4921-0.4724	●	●●
Ø 13.0 mm	3925.01300	1/2"	13.0 - 12.5	0.5118-0.4921	●	●●
Ø 13.5 mm	3925.01350	17/32"	13.5 - 13.0	0.5315-0.5118	●	●●
Ø 14.0 mm	3925.01400	-	14.0 - 13.5	0.5512-0.5315	●	●●
Ø 14.5 mm	3925.01450	9/16"	14.5 - 14.0	0.5709-0.5512	●	●●
Ø 15.0 mm	3925.01500	-	15.0 - 14.5	0.5906-0.5709	●	●●
Ø 15.5 mm	3925.01550	19/32"	15.5 - 15.0	0.6102-0.5906	●	●●
Ø 16.0 mm	3925.01600	5/8"	16.0 - 15.5	0.6299-0.6102	●	●●
BLANK DS / ER 25	3925.09999	-	-	-	-	●●

DS/ERセットには、そのERサイズ内のすべてのマーキングされたそれに対応するディスクが含まれます。DSRをお試しください



ER/MR 用シールディスク

DS / ER

DS / MR

タイプ	部品番号	ツール直径			セット内容	システム
		Ø [インチ]	[mm]	[インチ]		
DS / ER 32						
DS/ER 32 SET (34 個)	3932.00000	-	3.0 - 20.0	0.1181 - 0.7874	-	●●
Ø 3.0 mm	3932.00300	3/32"	3.0 - 2.5	0.1181 - 0.0984	-	●●
Ø 3.5 mm	3932.00350	1/8"	3.5 - 3.0	0.1378 - 0.1181	●	●●
Ø 4.0 mm	3932.00400	5/32"	4.0 - 3.5	0.1575 - 0.1378	●	●●
Ø 4.5 mm	3932.00450	-	4.5 - 4.0	0.1772 - 0.1575	●	●●
Ø 5.0 mm	3932.00500	3/16"	5.0 - 4.5	0.1969 - 0.1772	●	●●
Ø 5.5 mm	3932.00550	7/32"	5.5 - 5.0	0.2165 - 0.1969	●	●●
Ø 6.0 mm	3932.00600	-	6.0 - 5.5	0.2362 - 0.2165	●	●●
Ø 6.5 mm	3932.00650	1/4"	6.5 - 6.0	0.2559 - 0.2362	●	●●
Ø 7.0 mm	3932.00700	-	7.0 - 6.5	0.2756 - 0.2559	●	●●
Ø 7.5 mm	3932.00750	9/32"	7.5 - 7.0	0.2953 - 0.2756	●	●●
Ø 8.0 mm	3932.00800	5/16"	8.0 - 7.5	0.315 - 0.2953	●	●●
Ø 8.5 mm	3932.00850	-	8.5 - 8.0	0.3346 - 0.315	●	●●
Ø 9.0 mm	3932.00900	11/32"	9.0 - 8.5	0.3543 - 0.3346	●	●●
Ø 9.5 mm	3932.00950	3/8"	9.5 - 9.0	0.374 - 0.3543	●	●●
Ø 10.0 mm	3932.01000	-	10.0 - 9.5	0.3937 - 0.374	●	●●
Ø 10.5 mm	3932.01050	13/32"	10.5 - 10.0	0.4134 - 0.3937	●	●●
Ø 11.0 mm	3932.01100	-	11.0 - 10.5	0.4331 - 0.4134	●	●●
Ø 11.5 mm	3932.01150	7/16"	11.5 - 11.0	0.4528 - 0.4331	●	●●
Ø 12.0 mm	3932.01200	15/32"	12.0 - 11.5	0.4724 - 0.4528	●	●●
Ø 12.5 mm	3932.01250	-	12.5 - 12.0	0.4921 - 0.4724	●	●●
Ø 13.0 mm	3932.01300	1/2"	13.0 - 12.5	0.5118 - 0.4921	●	●●
Ø 13.5 mm	3932.01350	17/32"	13.5 - 13.0	0.5315 - 0.5118	●	●●
Ø 14.0 mm	3932.01400	-	14.0 - 13.5	0.5512 - 0.5315	●	●●
Ø 14.5 mm	3932.01450	9/16"	14.5 - 14.0	0.5709 - 0.5512	●	●●
Ø 15.0 mm	3932.01500	-	15.0 - 14.5	0.5905 - 0.5709	●	●●
Ø 15.5 mm	3932.01550	19/32"	15.5 - 15.0	0.6102 - 0.5906	●	●●
Ø 16.0 mm	3932.01600	5/8"	16.0 - 15.5	0.6299 - 0.6102	●	●●
Ø 16.5 mm	3932.01650	-	16.5 - 16.0	0.6496 - 0.6299	●	●●
Ø 17.0 mm	3932.01700	21/32"	17.0 - 16.5	0.6693 - 0.6496	●	●●
Ø 17.5 mm	3932.01750	11/16"	17.5 - 17.0	0.689 - 0.6693	●	●●
Ø 18.0 mm	3932.01800	-	18.0 - 17.5	0.7087 - 0.689	●	●●
Ø 18.5 mm	3932.01850	23/32"	18.5 - 18.0	0.7283 - 0.7087	●	●●
Ø 19.0 mm	3932.01900	3/4"	19.0 - 18.5	0.748 - 0.7283	●	●●
Ø 19.5 mm	3932.01950	-	19.5 - 19.0	0.7677 - 0.748	●	●●
Ø 20.0 mm	3932.02000	25/32"	20.0 - 19.5	0.7874 - 0.7677	●	●●
BLANK DS / ER 32	3932.09999	-	-	-	-	●●

DS/ERセットには、そのERサイズ内のすべてのマーキングされたそれに対応するディスクが含まれます。DSRをお試しください

ER 用シールディスク

DS / ER

タイプ	部品番号	ツール直径			セット内容	システム
		Ø [インチ]	[mm]	[インチ]		
DS / ER 40						
DS / ER 40 SET (46 個)	3940.00000	-	3.0 - 26.0	0.1181 - 1.0236	-	●
Ø 3.0 mm	3940.00300	3/32"	3.0 - 2.5	0.1181 - 0.0984	-	●
Ø 3.5 mm	3940.00350	1/8"	3.5 - 3.0	0.1378 - 0.1181	●	●
Ø 4.0 mm	3940.00400	5/32"	4.0 - 3.5	0.1575 - 0.1378	●	●
Ø 4.5 mm	3940.00450	-	4.5 - 4.0	0.1772 - 0.1575	●	●
Ø 5.0 mm	3940.00500	3/16"	5.0 - 4.5	0.1969 - 0.1772	●	●
Ø 5.5 mm	3940.00550	7/32"	5.5 - 5.0	0.2165 - 0.1969	●	●
Ø 6.0 mm	3940.00600	-	6.0 - 5.5	0.2362 - 0.2165	●	●
Ø 6.5 mm	3940.00650	1/4"	6.5 - 6.0	0.2559 - 0.2362	●	●
Ø 7.0 mm	3940.00700	-	7.0 - 6.5	0.2756 - 0.2559	●	●
Ø 7.5 mm	3940.00750	9/32"	7.5 - 7.0	0.2953 - 0.2756	●	●
Ø 8.0 mm	3940.00800	5/16"	8.0 - 7.5	0.315 - 0.2953	●	●
Ø 8.5 mm	3940.00850	-	8.5 - 8.0	0.3347 - 0.315	●	●
Ø 9.0 mm	3940.00900	11/32"	9.0 - 8.5	0.3543 - 0.3347	●	●
Ø 9.5 mm	3940.00950	3/8"	9.5 - 9.0	0.374 - 0.3543	●	●
Ø 10.0 mm	3940.01000	-	10.0 - 9.5	0.3937 - 0.374	●	●
Ø 10.5 mm	3940.01050	13/32"	10.5 - 10.0	0.4134 - 0.3937	●	●
Ø 11.0 mm	3940.01100	-	11.0 - 10.5	0.433 - 0.4134	●	●
Ø 11.5 mm	3940.01150	7/16"	11.5 - 11.0	0.4528 - 0.433	●	●
Ø 12.0 mm	3940.01200	15/32"	12.0 - 11.5	0.4724 - 0.4528	●	●
Ø 12.5 mm	3940.01250	-	12.5 - 12.0	0.4921 - 0.4724	●	●
Ø 13.0 mm	3940.01300	1/2"	13.0 - 12.5	0.5118 - 0.4921	●	●
Ø 13.5 mm	3940.01350	17/32"	13.5 - 13.0	0.5315 - 0.5118	●	●
Ø 14.0 mm	3940.01400	-	14.0 - 13.5	0.5512 - 0.5315	●	●
Ø 14.5 mm	3940.01450	9/16"	14.5 - 14.0	0.5709 - 0.5512	●	●
Ø 15.0 mm	3940.01500	-	15.0 - 14.5	0.5905 - 0.5709	●	●
Ø 15.5 mm	3940.01550	19/32"	15.5 - 15.0	0.6102 - 0.5905	●	●
Ø 16.0 mm	3940.01600	5/8"	16.0 - 15.5	0.6299 - 0.6102	●	●
Ø 16.5 mm	3940.01650	-	16.5 - 16.0	0.6496 - 0.6299	●	●
Ø 17.0 mm	3940.01700	21/32"	17.0 - 16.5	0.6693 - 0.6496	●	●
Ø 17.5 mm	3940.01750	11/16"	17.5 - 17.0	0.689 - 0.6693	●	●
Ø 18.0 mm	3940.01800	-	18.0 - 17.5	0.7087 - 0.689	●	●
Ø 18.5 mm	3940.01850	23/32"	18.5 - 18.0	0.7283 - 0.7087	●	●
Ø 19.0 mm	3940.01900	3/4"	19.0 - 18.5	0.748 - 0.7283	●	●
Ø 19.5 mm	3940.01950	-	19.5 - 19.0	0.7677 - 0.748	●	●
Ø 20.0 mm	3940.02000	23/32"	20.0 - 19.5	0.7874 - 0.7677	●	●
Ø 20.5 mm	3940.02050	-	20.5 - 20.0	0.8071 - 0.7874	●	●
Ø 21.0 mm	3940.02100	13/16"	21.0 - 20.5	0.8268 - 0.8071	●	●
Ø 21.5 mm	3940.02150	25/32"	21.5 - 21.0	0.8465 - 0.8268	●	●



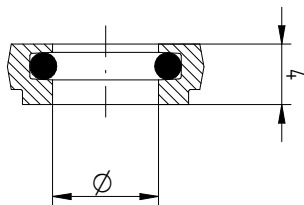
タイプ	部品番号	ツール直径			セット内容	システム
		Ø [インチ]	[mm]	[インチ]		
Ø 22.0 mm	3940.02200	-	22.0 - 21.5	0.8661 - 0.8465	●	●
Ø 22.5 mm	3940.02250	7/8"	22.5 - 22.0	0.8858 - 0.8268	●	●
Ø 23.0 mm	3940.02300	29/32"	23.0 - 22.5	0.9055 - 0.8858	●	●
Ø 23.5 mm	3940.02350	-	23.5 - 23.0	0.9252 - 0.9055	●	●
Ø 24.0 mm	3940.02400	15/16"	24.0 - 23.5	0.9449 - 0.9252	●	●
Ø 24.5 mm	3940.02450	-	24.5 - 24.0	0.9646 - 0.9449	●	●
Ø 25.0 mm	3940.02500	31/32"	25.0 - 24.5	0.9843 - 0.9646	●	●
Ø 25.5 mm	3940.02550	1"	25.5 - 25.0	1.0039 - 0.9843	●	●
Ø 26.0 mm	3940.02600	-	26.0 - 25.5	1.0236 - 1.0039	●	●
BLANK DS / ER 40	3940.09999	-	-	-	-	●

DS/ERセットには、そのERサイズ内のすべてのマーキングされたそれに対応するディスクが含まれます。DSRをお試しください

DS / ER 50

ADP ER 50 - DS / ER 40*	3950.40000	-	3.0 - 26.0	0.1181 - 1.0236	-	●
Ø 22.0 mm	3950.02200	-	22.0 - 21.5	0.8661 - 0.8465	-	●
Ø 25.0 mm	3950.02500	-	25.0 - 24.5	0.9842 - 0.9645	-	●
Ø 28.0 mm	3950.02800	-	28.0 - 27.5	1.1023 - 1.0827	-	●
Ø 32.0 mm	3950.03200	-	32.0 - 31.5	1.2598 - 1.2402	-	●
Ø 36.0 mm	3950.03600	-	36.0 - 35.5	1.4173 - 1.3976	-	●

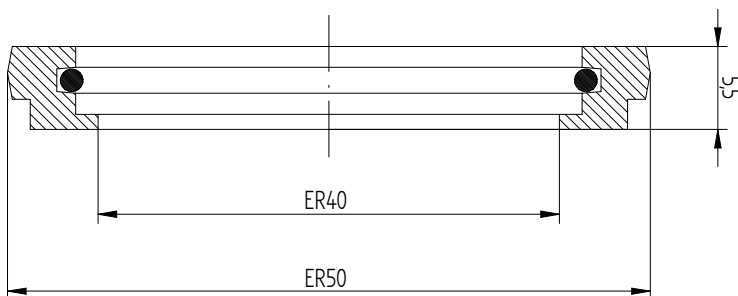
*ADP ER 50-DS/ER 40 はシールドディスクDS/ER 40との組み合わせのみで使用可能です。DS/ER 40は納品内容には含まれていません



DS / ER

エキスパートからのヒント

BLANK DS/ERは、特定のサイズのマシニングブランクとして、または両面駆動ツールのシールドディスクとして使用することができます。



ADP ER 50 - DS / ER 40

エキスパートからのヒント

アダプタ ADP ER 50 - DS / ER 40 があれば DS / ER-40 シールドディスクを ER-50 クランプナットで使用することができるようになります。



周辺冷却のためのソリューション

弊社のクーラントフラッシュディスクの設計ではクーラントが切削ツールの端に沿ってガイドされ、周辺冷却を簡単に実現することができます。

主要メリット

スイス製高品質製品

汎用性

互換性のあるディスクを採用しREGO-FIX コレットおよびクーラントナット全製品に対応。

相互互換性

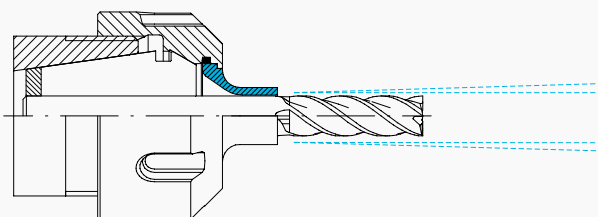
必要となるツールシャンクの直径に応じてクーラントフラッシュディスクを素早く交換。

周辺冷却

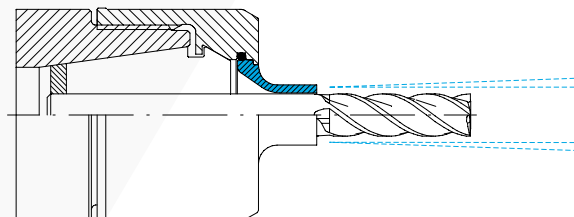
優れた冷却性と潤滑性を実現。
工具寿命を延ばし切屑除去をしっかりサポート。

REGO-FIX オリジナル

弊社が長年積み重ねてきたマシニングでの経験がこの高度エンジニアリングシステムを生み出しました。ER クーラントフラッシュディスクご購入の際は、クーラントフラッシュディスクにREGO-FIXの品質マークが刻印されていることをご確認ください。弊社の刻印の三角形がスイス製の最高品質を保証します。



KS / ER

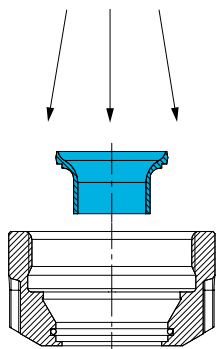


KS / MR

ER / MR用クーラントフラッシュディスク

KS / ER

KS / MR

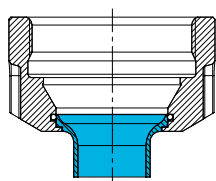


組み立て

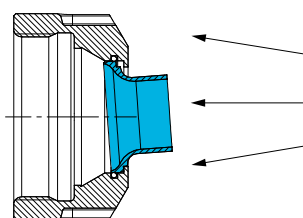
組み立て ディスクの直径が小さい方をクーラントナットの中心に挿入します。ディスクがナットに正しく収まるまで均等に圧力をかけます。

ディスクがナットの外側と同じ高さであり、ディスクのマーキングがナットの内側から見える状態であればなりません。

取り外し ディスクを取り外すには、カチッと音がするまでディスクの外側を均等に押します。



KS/ERが挿入された状態



取り外し



ER / MR用クーラントフラッシュディスク

KS / ER
DS / MR

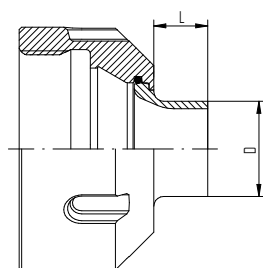
タイプ	部品番号	寸法 [mm]		Ø		システム
		D	L	[mm]	[インチ]	
KS / ER 11 [mm] / [インチ]						
Ø 3.0 mm / 1/8"	3911.30318	5.6	5.5	3	1/8"	●
Ø 4.0 mm	3911.20400	6.4	5.5	4	-	●
Ø 5.0 mm / 3/16"	3911.20500	7.5	5.5	5	3/16"	●
Ø 6.0 mm / 1/4"	3911.30635	7.5	5.5	6	1/4"	●
BLANK KS/ER 11 Ø 7.5 x 8	3911.29999	7.5	8	-	-	●

KS / ER 16 [mm]						
Ø 3.0 mm	3916.20300	6.4	11	3	-	●●
Ø 4.0 mm	3916.20400	7.4	11	4	-	●●
Ø 5.0 mm	3916.20500	8.4	11	5	-	●●
Ø 6.0 mm	3916.20600	9.4	11	6	-	●●
Ø 7.0 mm	3916.20700	11	11	7	-	●●
Ø 8.0 mm	3916.20800	11	11	8	-	●●
Ø 9.0 mm	3916.20900	11	2	9	-	●●
Ø 10.0 mm	3916.21000	11	2	10	-	●●
BLANK KS/ER 16 Ø 11 x 12*	3916.29999	11	12	-	-	●●

KS / ER 16 [インチ]						
Ø 1/8"	3916.30318	6.6	11	3.175	1/8"	●●
Ø 3/16"	3916.30476	8.2	11	4.763	3/16"	●●
Ø 1/4"	3916.30635	9.7	11	6.35	1/4"	●●
Ø 5/16"	3916.30794	11	11	7.938	5/16"	●●
Ø 3/8"	3916.30953	11	2	9.525	3/8"	●●

KS / ER 20 [mm]						
Ø 3.0 mm	3920.20300	6.4	11	3	-	●
Ø 4.0 mm	3920.20400	7.4	11	4	-	●
Ø 5.0 mm	3920.20500	8.4	11	5	-	●
Ø 6.0 mm	3920.20600	9.4	11	6	-	●
Ø 7.0 mm	3920.20700	10.4	11	7	-	●
Ø 8.0 mm	3920.20800	11.4	11	8	-	●
Ø 9.0 mm	3920.20900	12.4	11	9	-	●
Ø 10.0 mm	3920.21000	14	11	10	-	●
Ø 12.0 mm	3920.21200	14	3	12	-	●
BLANK KS/ER 20 Ø 14 x 12*	3920.29999	14	12	-	-	●

*ブランクの素材：SCM440H



KS / ER

ER / MR用クーラントフラッシュディスク

KS / ER

DS / MR

タイプ	部品番号	寸法 [mm]		Ø		システム
		D	L	[mm]	[インチ]	
KS / ER 20 [インチ]						
Ø 1/8"	3920.30318	6.6	11	3.175	1/8"	●
Ø 3/16"	3920.30476	8.2	11	4.763	3/16"	●
Ø 1/4"	3920.30635	9.7	11	6.35	1/4"	●
Ø 5/16"	3920.30794	11.3	11	7.983	5/16"	●
Ø 3/8"	3920.30953	14	11	9.525	3/8"	●
Ø 7/16"	3920.31111	14	11	11.113	7/16"	●
Ø 1/2"	3920.31270	14	3	12.7	1/2"	●

KS / ER 25 [mm]						
Ø 3.0 mm	3925.20300	6.4	11	3	-	●●
Ø 4.0 mm	3925.20400	7.4	11	4	-	●●
Ø 5.0 mm	3925.20500	8.4	11	5	-	●●
Ø 6.0 mm	3925.20600	9.4	11	6	-	●●
Ø 7.0 mm	3925.20700	10.4	11	7	-	●●
Ø 8.0 mm	3925.20800	11.4	11	8	-	●●
Ø 9.0 mm	3925.20900	12.4	11	9	-	●●
Ø 10.0 mm	3925.21000	13.4	11	10	-	●●
Ø 12.0 mm	3925.21200	15.4	11	12	-	●●
Ø 14.0 mm	3925.21400	17.4	11	14	-	●●
Ø 16.0 mm	3925.21600	19	11	16	-	●●
BLANK KS/ER 25 Ø 19 x 12*	3925.29999	19	12	-	-	●●

KS / ER 25 [インチ]						
Ø 1/8"	3925.30318	6.6	11	3.175	1/8"	●●
Ø 3/16"	3925.30476	8.2	11	4.763	3/16"	●●
Ø 1/4"	3925.30635	9.7	11	6.35	1/4"	●●
Ø 5/16"	3925.30794	11.3	11	7.938	5/16"	●●
Ø 3/8"	3925.30953	12.9	11	9.525	3/8"	●●
Ø 7/16"	3925.31111	14.5	11	11.113	7/16"	●●
Ø 1/2"	3925.31270	16.1	11	12.7	1/2"	●●
Ø 9/16"	3925.31429	17.7	11	14.288	9/16"	●●
Ø 5/8"	3925.31588	19	11	15.875	5/8"	●●

*ブランクの素材 : SCM440H



ER / MR用クーラントフラッシュディスク

KS / ER

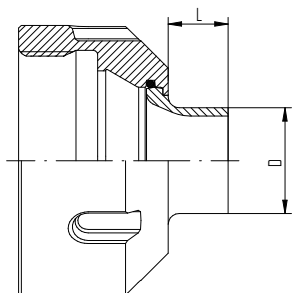
KS / MR

タイプ	部品番号	寸法 [mm]		Ø		システム
		D	L	[mm]	[インチ]	
KS / ER 32 [mm]						
Ø 3.0 mm	3932.20300	6.4	11	3	-	●●
Ø 4.0 mm	3932.20400	7.4	11	4	-	●●
Ø 5.0 mm	3932.20500	8.4	11	5	-	●●
Ø 6.0 mm	3932.20600	9.4	11	6	-	●●
Ø 7.0 mm	3932.20700	10.4	11	7	-	●●
Ø 8.0 mm	3932.20800	11.4	11	8	-	●●
Ø 9.0 mm	3932.20900	12.4	11	9	-	●●
Ø 10.0 mm	3932.21000	13.4	11	10	-	●●
Ø 12.0 mm	3932.21200	15.4	11	12	-	●●
Ø 14.0 mm	3932.21400	17.4	11	14	-	●●
Ø 16.0 mm	3932.21600	19.4	11	16	-	●●
Ø 18.0 mm	3932.21800	21.4	11	18	-	●●
Ø 20.0 mm	3932.22000	24	11	20	-	●●
BLANK KS/ER 32 Ø 24 x 12*	3932.29999	24	12	-	-	●●

KS / ER 32 [インチ]						
Ø 1/8"	3932.30318	6.6	11	3.175	1/8"	●●
Ø 3/16"	3932.30476	8.2	11	4.763	3/16"	●●
Ø 1/4"	3932.30635	9.7	11	6.35	1/4"	●●
Ø 5/16"	3932.30794	11.3	11	7.938	5/16"	●●
Ø 3/8"	3932.30953	12.9	11	9.525	3/8"	●●
Ø 7/16"	3932.31111	14.5	11	11.113	7/16"	●●
Ø 1/2"	3932.31270	16.1	11	12.7	1/2"	●●
Ø 9/16"	3932.31429	17.7	11	14.288	9/16"	●●
Ø 5/8"	3932.31588	19.3	11	15.875	5/8"	●●
Ø 3/4"	3932.31905	24	11	19.05	3/4"	●●

*ブランクの素材 : SCM440H

KS / ER 40						
ADP ER 40 KS / ER 32	3940.32000	-	-	3 - 20	1/8"-3/4"	●



KS / ER

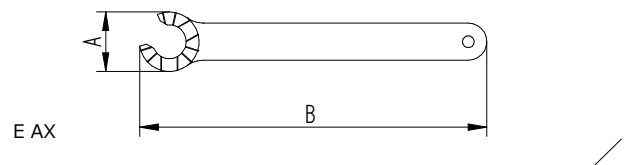
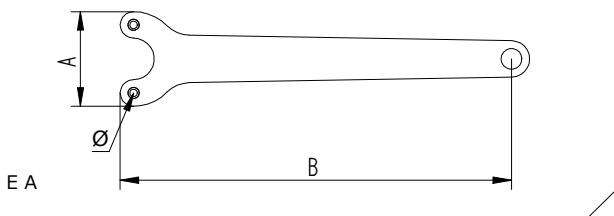
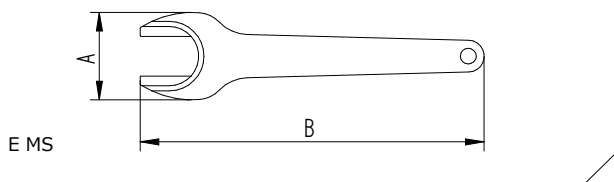
レンチ

E MS

E AX

E A

タイプ	部品番号	A [mm]	B [mm]	Hi-Q®に適したレンチ			システム
				ER MS	ERAX	ERAXC	
E MS							
E 8 MS	7114.08000	19	76	●	-	-	●
E 11 MS	7114.11000	22	100	●	-	-	●
E 16 MS	7114.16000	33	130	●	-	-	●
E 20 MS	7114.20000	42	140	●	-	-	●
E AX							
E 11 AX	7117.11000	16	108	-	●	-	●
E 16 AX	7117.16000	22	131	-	●	●	●
E 20 AX	7117.20000	26	148	-	●	●	●
E 25 AX	7117.25000	30	165	-	●	●	●
E 32 AX	7117.32000	37	196	-	●	●	●
E 40 AX	7117.40000	47	220	-	●	●	●
							Ø [mm]
E A							
E 11 A	7115.11000	18.6	96	-	-	-	3
E 16 A	7115.16000	25	108	-	-	-	3
E 20 A	7115.20000	28	123	-	-	-	3
E 25 A	7115.25000	30.5	139	-	-	-	4
E 32 A	7115.32000	42	182	-	-	-	4

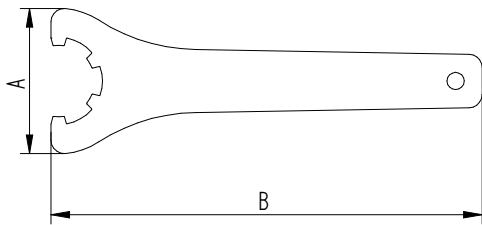


レンチ

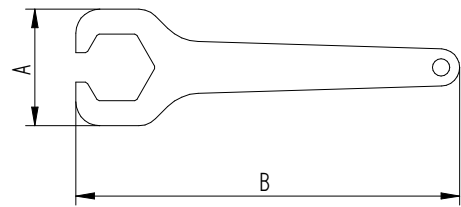
- E
- E P
- E M
- E MX

Hi-Q®に適したレンチ

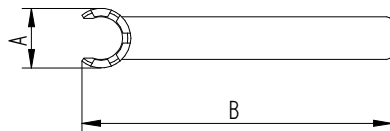
タイプ	部品番号	A [mm]	B [mm]	SW [mm]	ER	ERC	ERB	ERBC	ERMC	ERMX	ERMXC	システム
E												
E 16	7111.16000	55	163		-	-	-	-	-	-	-	●
E 20	7111.20000	60	183		-	-	-	-	-	-	-	●
E 25	7111.25000	70	203		●	●	●	●	-	-	-	●
E 32	7111.32000	80	253		●	●	●	●	-	-	-	●
E 40	7111.40000	96	283		●	●	●	●	-	-	-	●
E 50	7111.50000	111	350		●	-	●	-	-	-	-	●
E P												
E 11 P	7112.11010	32	95	19	●	●	-	-	-	-	-	●
E 16 P	7112.16010	44	145	28	●	●	●	●	-	-	-	●
E 20 P	7112.20010	52	170	34	●	●	●	●	-	-	-	●
E M												
E 8 M	7113.08000	12	74		-	-	-	-	-	-	-	●
E 11 M	7113.11000	17	95		-	-	-	-	●	-	-	●
E 16 M	7113.16000	22	117		-	-	-	-	●	-	-	●
E 20 M	7113.20000	29	129		-	-	-	-	●	-	-	●
E 25 M	7113.25000	36	141		-	-	-	-	●	-	-	●
E MX												
E 8 MX	7118.08000	12	74		-	-	-	-	-	●	-	●
E 11 MX	7118.11000	17	95		-	-	-	-	-	●	●	●
E 16 MX	7118.16000	22.5	117		-	-	-	-	-	●	●	●
E 20 MX	7118.20000	29	129		-	-	-	-	-	●	●	●
E 25 MX	7118.25000	36	141		-	-	-	-	-	●	●	●



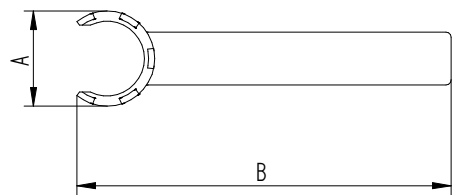
E



E P



E M



E MX

レンチヘッド

A-E

A-E P

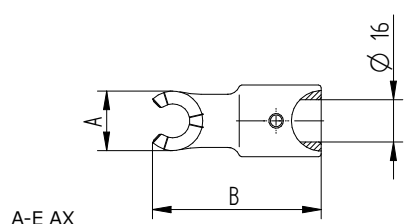
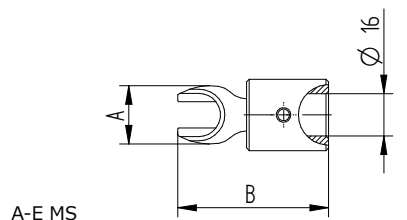
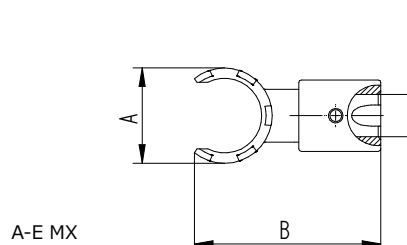
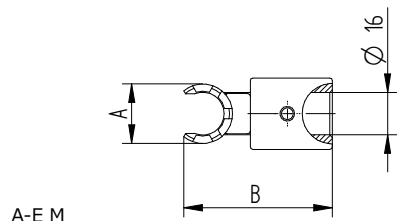
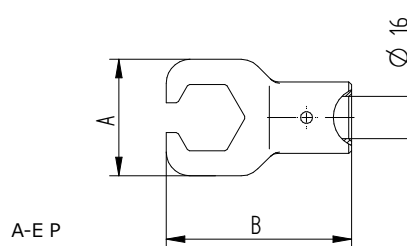
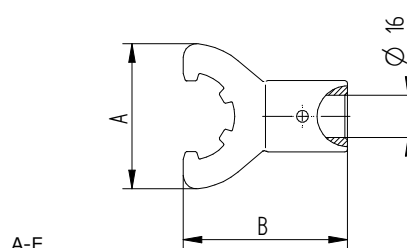
A-E M

A-E MX

A-E MS

A-E AX

タイプ	部品番号	A [mm]	B [mm]	SW [mm]	
A-E					
A-E 16	7151.16000	55	62		●
A-E 20	7151.20000	60	62		●
A-E 25	7151.25000	70	72		●
A-E 32	7151.32000	80	72		●
A-E 40	7151.40000	96	82		●
A-E 50	7151.50000	111	94		●
A-E P					
A-E 11 P	7152.11010	32	57	19	●
A-E 16 P	7152.16010	44	70	28	●
A-E 20 P	7152.20010	52	80	34	●
A-E M					
A-E 8 M	7153.08000	12	53		●
A-E 11 M	7153.11000	17	54		●
A-E 16 M	7153.16000	22	56		●
A-E 20 M	7153.20000	29	68		●
A-E 25 M	7153.25000	36	70		●
A-E MX					
A-E 8 MX	7158.08000	12	53		●
A-E 11 MX	7158.11000	17	54		●
A-E 16 MX	7158.16000	22	56		●
A-E 20 MX	7158.20000	29	68		●
A-E 25 MX	7158.25000	36	70		●
A-E MS					
A-E 8 MS	7154.08000	19	51		●
A-E 11 MS	7154.11000	22	57		●
A-E 16 MS	7154.16000	33	60		●
A-E 20 MS	7154.20000	42	73		●
A-E AX					
A-E 11 AX	7157.11000	16	62		●
A-E 16 AX	7157.16000	22	63		●
A-E 20 AX	7157.20000	26	64		●
A-E 25 AX	7157.25000	29	93		●
A-E 32 AX	7157.32000	37	95		●
A-E 40 AX	7157.40000	47	99		●



トルクレンチ TORCO-FIX フリーホイールレンチヘッド A-FLS レンチヘッド用グリップバー G-A

TORCO-FIX

A-FLS

G-A

タイプ	部品番号	L1 [mm]	範囲 [Nm]	範囲 [ft-lbs]	システム
TORCO-FIX					
TORCO-FIX 0	7150.02025	290	5 - 25	3.5 - 18	●●
TORCO-FIX I	7150.05050	335	10 - 50	7.5 - 36.5	●●
TORCO-FIX II	7150.20200	465	40 - 200	26.5 - 147	●●●
TORCO-FIX III	7150.60300	565	60 - 300	44.5 - 221	●●

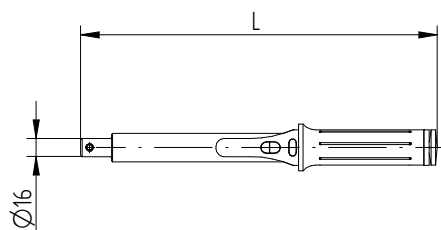
タイプ	部品番号	D [mm]	D1 [mm]	システム
フリーホイールレンチヘッド A-FLS				
A-FLS Ø 16 / MR 11	7855.11000	16	34	●
A-FLS Ø 24 / MRM 16	7855.16800	24	47	●
A-FLS Ø 28 / MR 16 / SG 15	7855.16000	28	47	●●
A-FLS Ø 40 / MR 25	7855.25000	40	61	●
A-FLS Ø 46 / SG 25	7655.25000	46	68	●
A-FLS Ø 50 / MR 32	7855.32000	50	77	●
A-FLS Ø 55 / SG 32	7655.32000	55	77	●

タイプ	部品番号	L1 [mm]	システム
レンチヘッド G-A用グリップバー			
G-A	7655.99900	308	●●●
G-AS	7655.99500	120	●

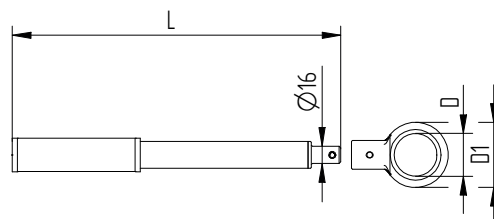
エキスパートからのヒント

グリップバー（ショート）G-AS
は以下の製品との併用を目的と
し特別設計されています。

A-FLS Ø 16 / MR 11
A-FLS Ø 24 / MRM 16
A-FLS Ø 28 / MR 16



TORCO-FIX



G-A / G-AS with A-FLS

E AX & A-E AX用滑り防止エクステンション V-E AX E MX & A-E MX用滑り防止エクステンション V-E MX for 汎用シェル/ 正面フライス ホルダーFDS用レンチ

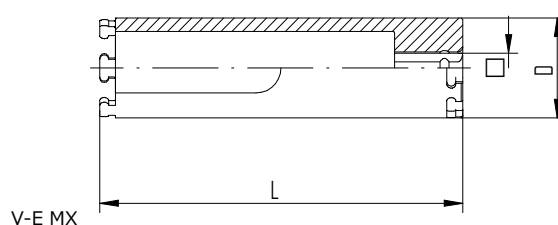
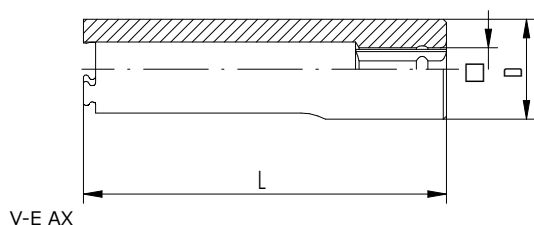
V-E AX

V-E MX

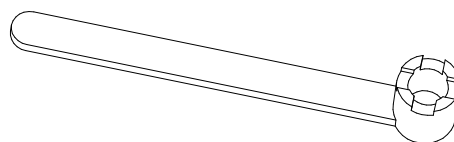
FDS

タイプ	部品番号	D [mm]	L [mm]	正方形 □		システム
				[mm]	[インチ]	
V-E AX						
V-E 11 AX	7155.11000	16.5	60	6.35	1/4"	●
V-E 16 AX	7155.16000	22.5	80	6.35	1/4"	●
V-E 20 AX	7155.20000	26	95	9.525	3/8"	●
V-E 25 AX	7155.25000	29.5	105	12.7	1/2"	●
V-E 32 AX	7155.32000	37.5	115	12.7	1/2"	●

タイプ	部品番号	D [mm]	L [mm]	正方形 □		システム
				[mm]	[インチ]	
V-E MX						
V-E 8 MX	7159.08000	17	60	6.35	1/4"	●
V-E 11 MX	7159.11000	17	60	6.35	1/4"	●
V-E 16 MX	7159.16000	22.5	80	6.35	1/4"	●
V-E 20 MX	7159.20000	29	95	12.7	1/2"	●
V-E 25 MX	7159.25000	35	105	19.05	3/4"	●



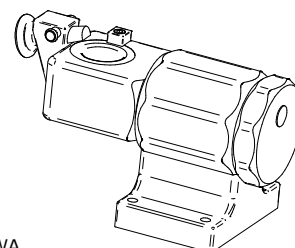
タイプ	部品番号	システム
レンチ FDS		
FDS 16	7711.16000	●
FDS 22	7711.22000	●
FDS 27	7711.27000	●
FDS 32	7711.32000	●
FDS 40	7711.40000	●
FDS 50	7711.50000	●



ツール保持金具

WMH
WA / SK
WA / HSK
WA / C

タイプ	部品番号	ツーリング適合規格
ツールユニット WMH		
WMH-AC 45°	7813.00000	-
WMH-AC 90°	7813.00100	-

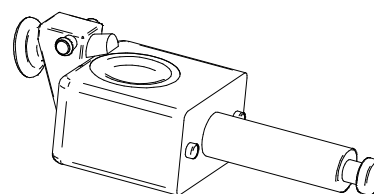


WMH / WA

ツールアダプタ WA / SK		
WA / SK 30	7814.30100	BT / CAT / SK 30
WA / SK 40	7814.40100	BT / CAT / SK 40
WA / SK 50	7814.50100	BT / CAT / SK 50

ツールアダプタ WA / HSK-A/C/E		
WA / HSK-A / C / E 25	7814.25300	HSK-A / C / E 25

ツールアダプタ WA / HSK-A		
WA / HSK-A 32	7814.32200	HSK-A 32
WA / HSK-A 40	7814.40200	HSK-A 40
WA / HSK-A 50	7814.50200	HSK-A 50
WA / HSK-A 63	7814.63200	HSK-A 63
WA / HSK-A 80	7814.80200	HSK-A 80
WA / HSK-A 100	7814.00200	HSK-A 100



WA

ツールアダプタ WA / HSK-C / E		
WA / HSK-C / E 32	7814.32500	HSK-C / E 32
WA / HSK-C / E 40	7814.40500	HSK-C / E 40
WA / HSK-C / E 50	7814.50500	HSK-C / E 50
WA / HSK-C / E 63	7814.63500	HSK-C / E 63

ツールアダプタ WA / HSK-B / D / F		
WA / HSK-B / D / F 63	7814.63400	HSK-B / D / F 63

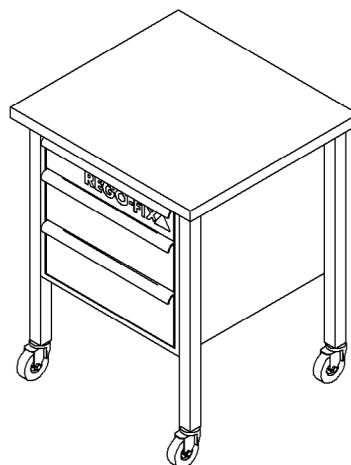
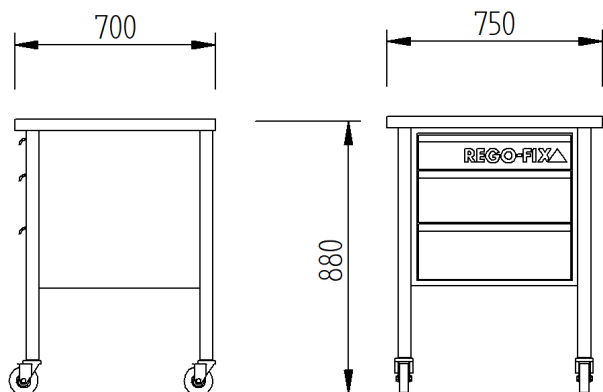
ツールアダプタ WA / C		
WA / C3	7814.03700	CAPTO C3
WA / C4	7814.04700	CAPTO C4
WA / C5	7814.05700	CAPTO C5
WA / C6	7814.06700	CAPTO C6
WA / C8	7814.08700	CAPTO C8

PGU 9500 用移動式ワークベンチ

製品 PGU 9500 用移動式ワークベンチ、APG用引き出しインサート、テーパクリーナー付き。

タイプ	部品番号	幅	高さ	奥行
PGU 9500 用移動式ワークベンチ				
MWB	7688.00000	750 mm	880 mm	700 mm

背板はご希望に応じてご用意しています



MWB



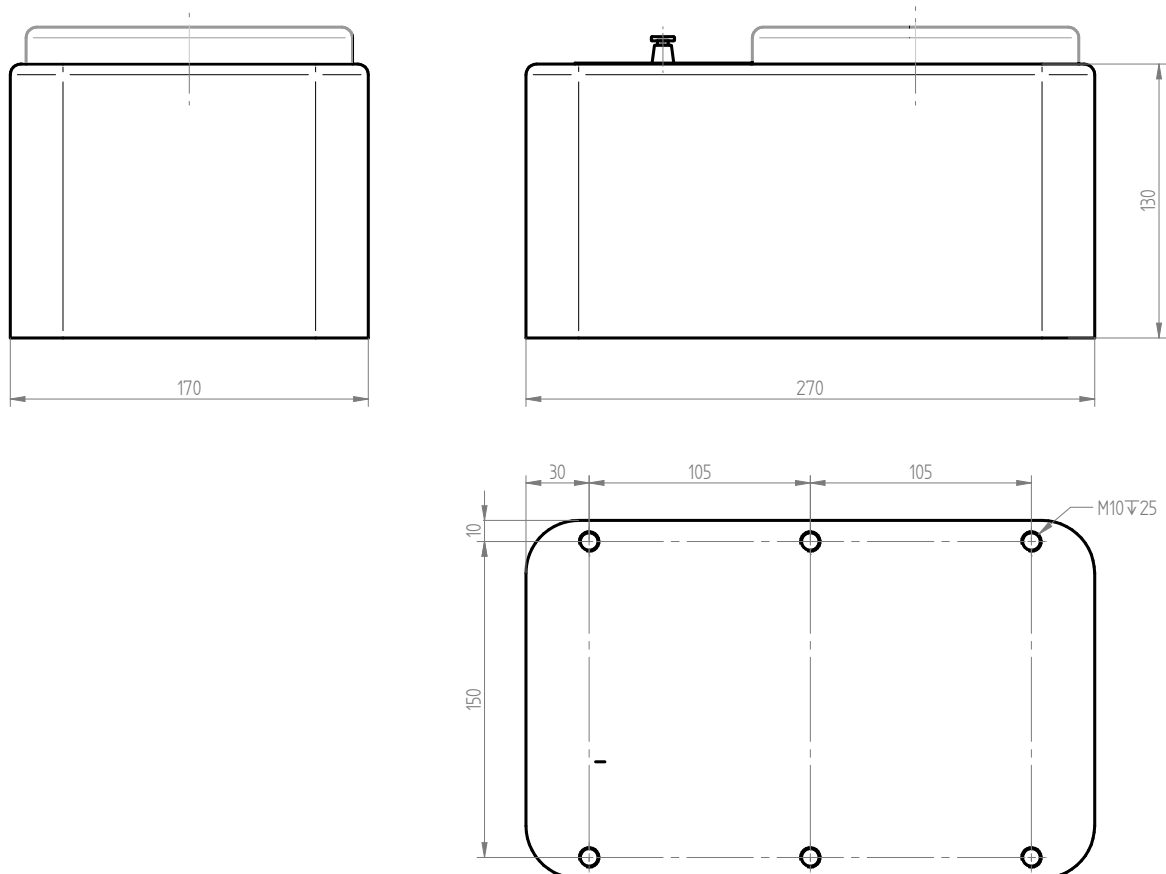
どのレンチでも完璧なトルク

TORCO-BLOCK トルク測定機能を使って快適に、安全に使用できる、市場で唯一のツール組み立て機器。全てのコレットを使用するシステムで使用可能、全ての標準インターフェースにぴったりの製品が用意されています。

TORCO-BLOCKのメリット

- // どんなレンチでも締め付けトルクを正しく測定
- // ツールクランプが楽々
- // ツールホルダーを過負荷から保護
- // 正しいトルクでの締め付けを保証、トルクのかけ過ぎによる芯振れを防止
- // 異なるテーパー規格に対応するクイックチェンジ機能、4 mmのアレンキーを使って数秒以内で完了
- // 切削ツールを安全に取り付け
- // 簡単に素早くツールホルダーとアダプターを取り扱い可能
- // 必要なスペース170 x 270 mm
- // プルスタッドを通常のレンチで正しく取り付け
- // ワークベンチ上に全体を載せ、またははみ出した状態で載せ取り付けが可能
- // TORCO-BLOCK は 10個のインジケータリング TB / IR付き

ユニットには、少なくとも4本のM10ネジで固定できる安定したワークベンチが必要です。



TORCO-BLOCK

タイプ	部品番号
トルクを測定しながらツールの締め付け	
TORCO-BLOCK	7815.00000

納品内容：TORCO-BLOCK と10個のインジケータリングのセット
(ツールアダプタは含まれません)

インジケータリングセット/10個	
SET TB/IR	7816.99999

CATスピンドルインターフェイス用ツールアダプタ	
TB/BT 30 & CAT 30	7816.30100
TB/SK 40 & CAT 40	7816.40200
TB/CAT 50	7816.50300

SKスピンドルインターフェイス用ツールアダプタ	
TB/SK 30	7816.30200
TB/SK 40 & CAT 40	7816.40200
TB/SK 50	7816.50200

BTスピンドルインターフェイス用ツールアダプタ	
TB/BT 30 & CAT 30	7816.30100
TB/HSK 63 & C6 & BT 40	7816.63500
TB/HSK 100 & BT 50	7816.00500

タイプ	部品番号
HSK & REGO-FIX CAPTO用ツールアダプタ	
TB/HSK 25	7816.25500
TB/HSK 32 & C3	7816.32500
TB/HSK 40 & C4	7816.40500
TB/HSK 50 & C5	7816.50500
TB/HSK 63 & C6 & BT 40	7816.63500
TB/HSK 100 & BT 50	7816.00500

REGO-FIX CAPTO –Sandvik Coromantのライセンス



TORCO-BLOCK



TB/IR



TB/CAT



TB/SK



TB/BT



TB/HSK & C

テーパクリーナー

REGO-FIX テーパクリーナーはツールホルダーに付着したオイルやその他の不純物をベースモーターに取り付けられた交換可能なブラシヘッドで取り除きます。

- // 切削ツールの芯振れ精度を維持
- // 機械スピンドルを保護
- // テーパー規格の精度を持続



クリーニングアダプタ



ベースユニット

タイプ

部品番号

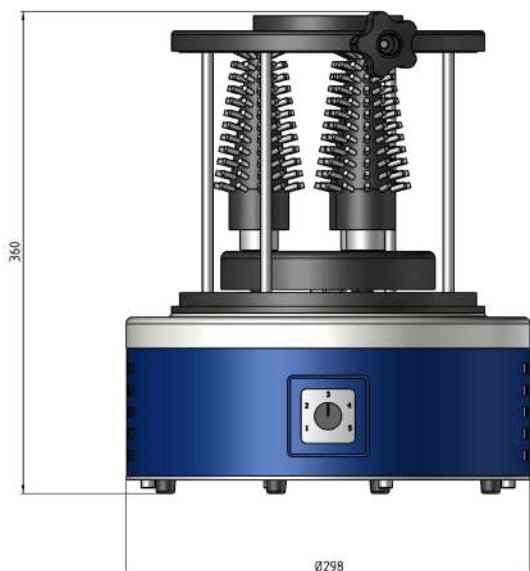
テーパクリーナーベースユニット

TCD-BU	7821.00000
--------	------------

テーパクリーナークリーニングアダプタ

TCD / SK 30	7822.30100
TCD / SK 40	7822.40100
TCD / SK 50	7822.50100
TCD / HSK-A/C/E 40	7822.40300
TCD / HSK-A/C/E 63	7822.63300
TCD / HSK-A/C/E 100	7822.00300

その他のクリーニングアダプタはご希望に応じてご用意しています



クーラントチューブ KSR

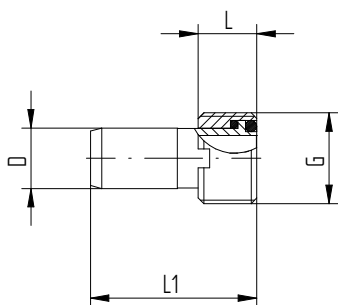
クーラントチューブ KSR用レンチ

KSR

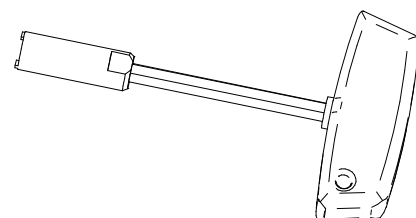
SKR

タイプ	部品番号	寸法 [mm]			G	システム
		D	L	L1		
クーラントチューブ KSR						
KSR 25	7211.25000	5	4.5	17	M 8 x 1	●●●●
KSR 32	7211.32000	6	5.5	25.7	M 10 x 1	●●●●
KSR 40	7211.40000	8	7.5	29.2	M 12 x 1	●●●●
KSR 50	7211.50000	10	9.5	32.7	M 16 x 1	●●●●
KSR 63	7211.63000	12	11.5	36.2	M 18 x 1	●●●●
KSR 80	7211.80000	14	13.5	39.7	M 20 x 1.5	●●●●
KSR 100	7211.00000	16	15.5	43.6	M 24 x 1.5	●●●●
KSR 125	7211.12500	16	15.5	43.6	M 24 x 1.5	●●●●

タイプ	部品番号	システム
レンチ SKR		
SKR 25	7212.25000	●●●●
SKR 32	7212.32000	●●●●
SKR 40	7212.40000	●●●●
SKR 50	7212.50000	●●●●
SKR 63	7212.63000	●●●●
SKR 80	7212.80000	●●●●
SKR 100	7212.00000	●●●●
SKR 125	7212.12500	●●●●



KSR



SKR

ER コレットセット用トレイ ZWT

ER コレットセット用トレイ ZZT [インチ]

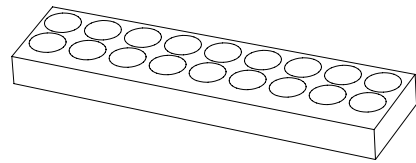
シールディスクセット用トレイ DSR

PG コレット用トレイ CTPG

- ZWT
- ZZT
- DSR
- CTPG

タイプ 部品番号 収容可能な部品数… システム

ER コレットセット用トレイ ZWT			
ZWT 8	7121.08000	9	●
ZWT 11	7121.11000	13	●●
ZWT 16	7121.16000	10	●●
ZWT 20	7121.20000	12	●
ZWT 25	7121.25000	15	●●
ZWT 32	7121.32000	18	●●
ZWT 40	7121.40000	23	●
ZWT 50	7121.50000	12	●

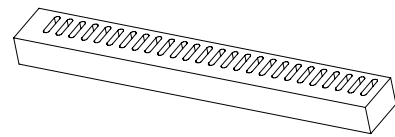


ZWT / ZZT

ER コレットセット用トレイ ZZT*			
ZZT 8	7121.08300	9	●
ZZT 11	7121.11300	13	●●
ZZT 16	7121.16300	10	●●
ZZT 20	7121.20300	12	●
ZZT 25	7121.25300	15	●●
ZZT 32	7121.32300	18	●●
ZZT 40	7121.40300	23	●

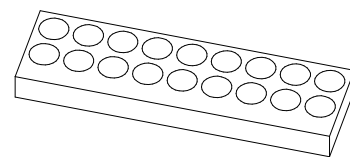
*米国のみ

シールディスクセット用トレイ DSR			
DSR 16	7122.16000	14	●●
DSR 20	7122.20000	20	●
DSR 25	7122.25000	26	●●
DSR 32	7122.32000	34	●●
DSR 40	7122.40000	46	●



DSR

PG コレット用トレイ CTPG			
CTPG 6	7698.06000	20	●
CTPG 10	7698.10000	14	●
CTPG 15	7698.15000	15	●
CTPG 25	7698.25000	16	●
CTPG 32	7698.32000	12	●



CTPG